

کد سند: MA/QI/PR	 بیمارستان فوق تخصصی مدائن	 دانشگاه علوم پزشکی و خدمات بهداشتی در مانی تهران
تاریخ ابلاغ: ۹۵/۱۰/۱		
تاریخ بازنگری: ابلاغ دستورالعمل جدید	کتابچه فرایندهای اصلی بیمارستان	

- ۱..... راهنمای اشکال
- ۲..... فرآیند پذیرش بیماران الکتیو
- ۳..... فرآیند پذیرش بیماران اورژانس
- ۴..... فرآیند پذیرش بیماران اورژانسی... ادامه
- ۵..... فرآیند انتقال بین بخشی
- ۶..... فرآیند دیالیز بیماران بستری
- ۷..... فرآیند فیزیوتراپی بیماران بستری
- ۸..... فرآیند نمونه گیری از بیماران بستری
- ۹..... فرآیند تصویربرداری با ماده حاجب
- ۱۰..... فرآیند انجام گرافی پرتابل
- ۱۱..... فرآیند تزریق خون و فراورده های خونی
- ۱۲..... فرآیند تزریق خون و فراورده های خونی... ادامه
- ۱۳..... فرآیند درخواست مشاوره
- ۱۴..... فرآیند مشاوره تغذیه
- ۱۵..... فرآیند مشاوره تغذیه... ادامه
- ۱۶..... فرآیند انتقال بیمار از اتاق عمل به بخش
- ۱۷..... فرآیند انتقال بیمار از اتاق عمل به بخش... ادامه
- ۱۸..... فرآیند اعزام بیمار به سایر مراکز درمانی
- ۱۹..... فرآیند رسیدگی به شکایات
- ۲۰..... فرآیند بایگانی و بازیابی پرونده
- ۲۱..... فرآیند ترخیص
- ۲۲..... فرآیند ترخیص... ادامه
- ۲۳..... فرآیند استرداد ودیعه / قبوض برگشتی

راهنمای اشکال

شروع و پایان فرایند

اقدام

تصمیم گیری

صفحه بعد

جهت
حرکت

توضیحات بیشتر در
خصوص اقدامات

کد سند: MA/QI/PR 01



تاریخ ابلاغ: ۹۵/۱۰/۱

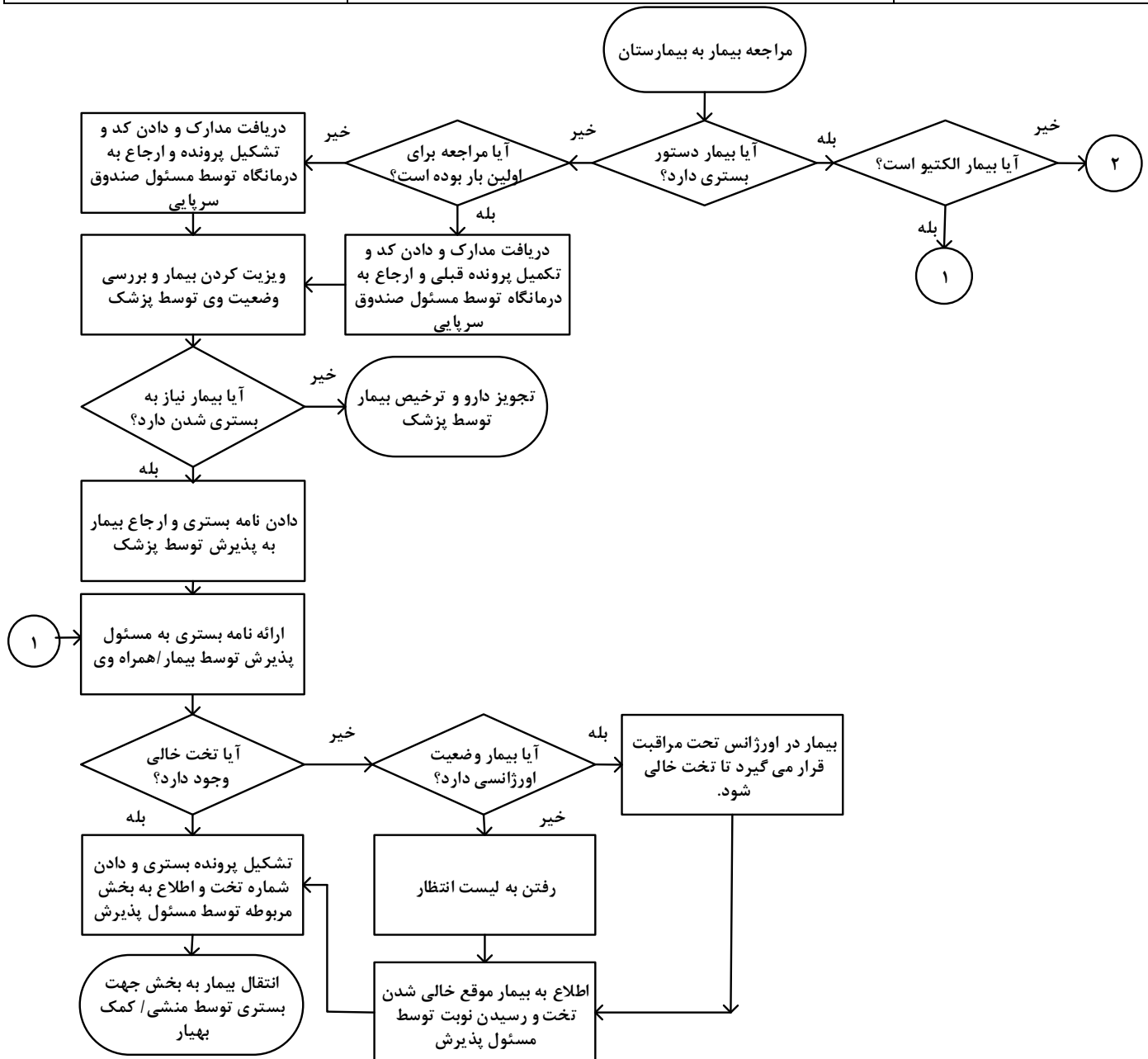
بیمارستان فوق تخصصی مدائن

دانشگاه علوم پزشکی و خدمات

بهداشتی در مانی تهران

تاریخ بازنگری: ابلاغ دستورالعمل جدید

فرآیند پذیرش بیماران الکتیو



کد سند: MA/QI/PR 02

تاریخ ابلاغ: ۹۵/۱۰/۱

تاریخ بازنگری: ابلاغ دستورالعمل جدید



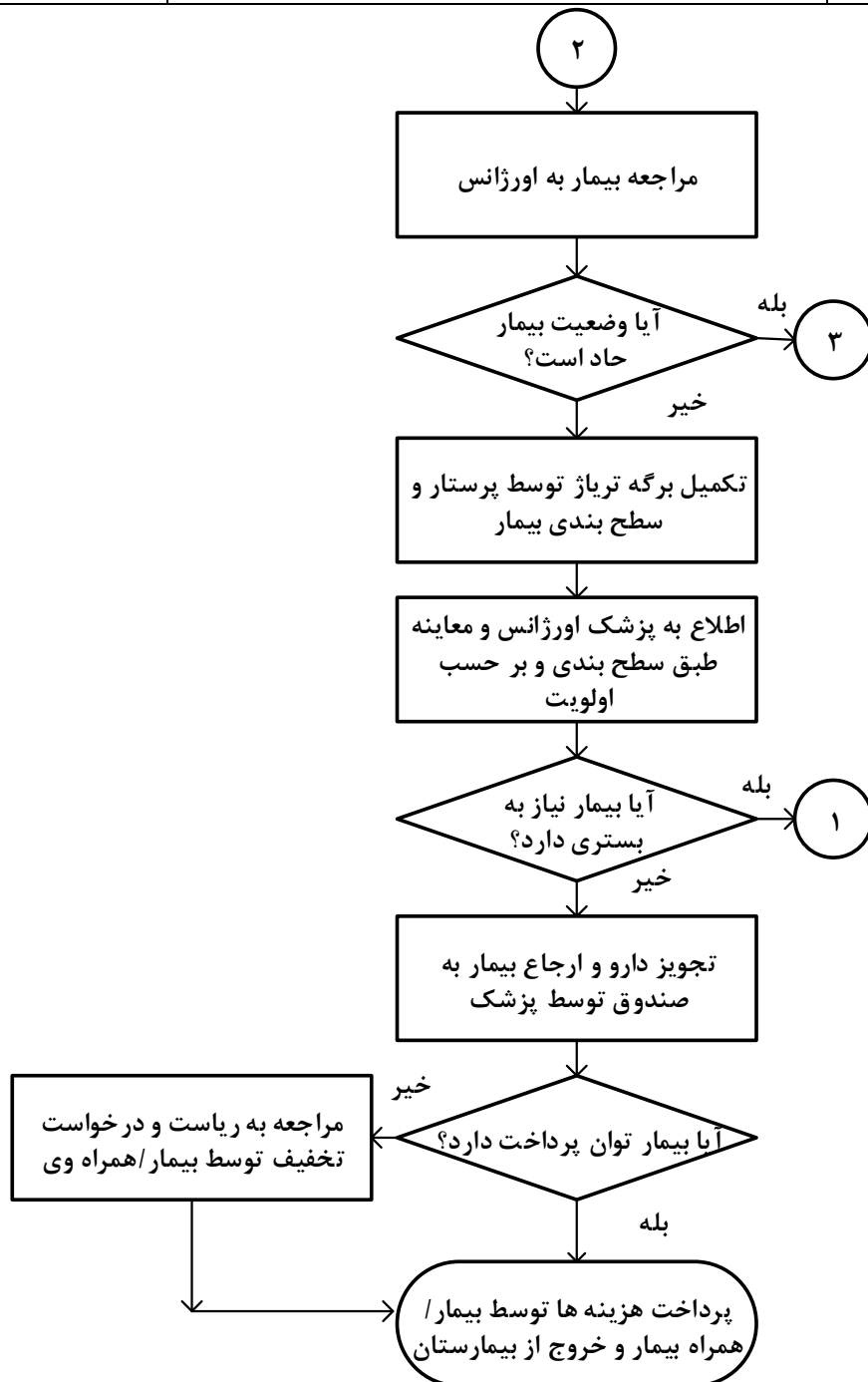
بیمارستان فوق تخصصی مدائن

فرآیند پذیرش بیماران اورژانس

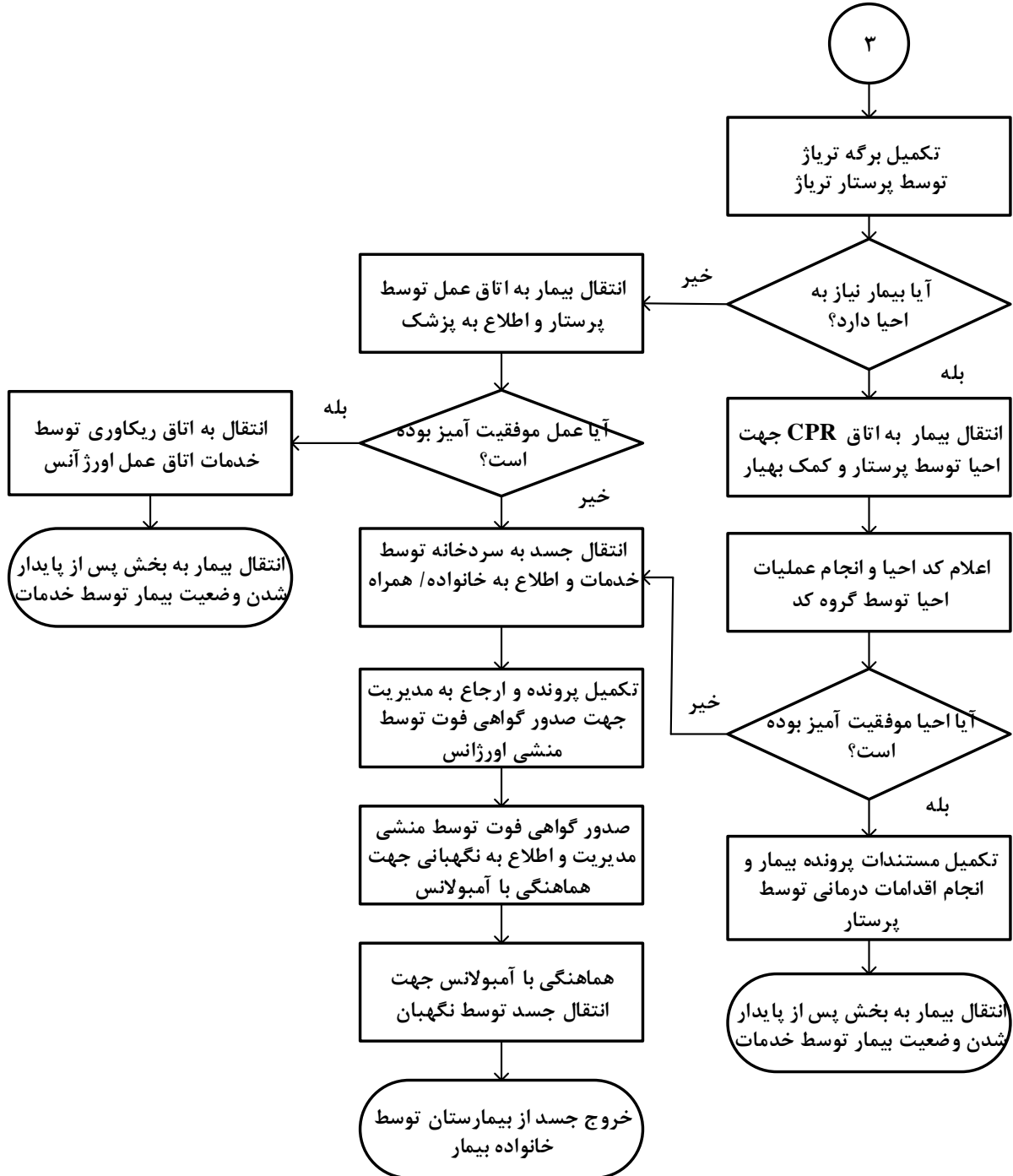


دانشگاه علوم پزشکی و خدمات

بهداشتی در مانی تهران



کد سند: MA/QI/PR 02-2		
تاریخ ابلاغ: ۹۵/۱۰/۱	بیمارستان فوق تخصصی مدائن	دانشگاه علوم پزشکی و خدمات بهداشتی در مانی تهران
تاریخ بازنگری: ابلاغ دستورالعمل جدید	فرآیند پذیرش بیماران اورژانسی... ادامه	

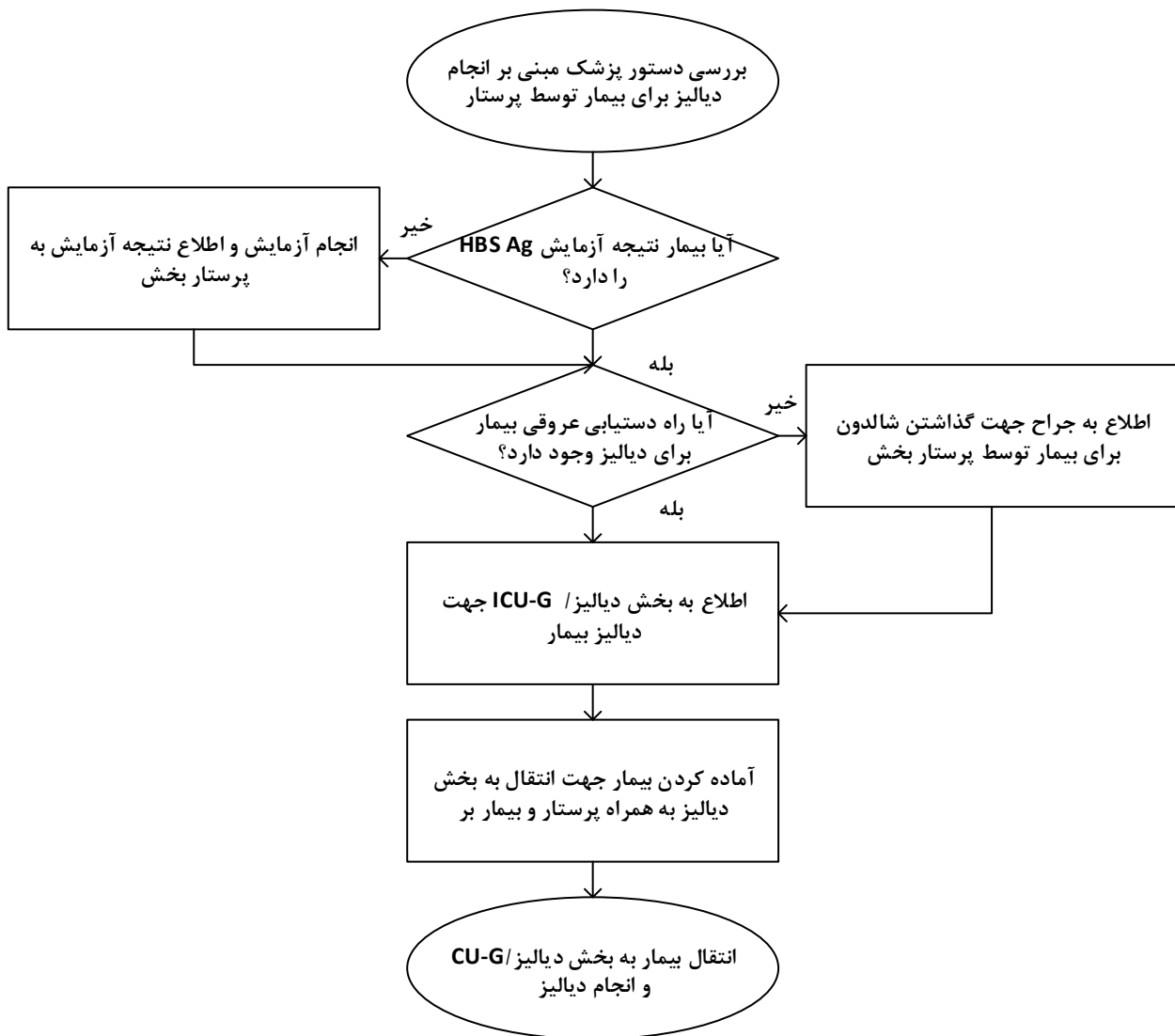


کد سند: MA/QI/PR 03	 بیمارستان فوق تخصصی مدائن	 دانشگاه علوم پزشکی و خدمات بهداشتی در مانی تهران
تاریخ ابلاغ: ۹۵/۱۰/۱		
تاریخ بازنگری: ابلاغ دستورالعمل جدید	فرآیند انتقال بین بخشی	



با توجه به وضعیت بیمار تجهیزات ضروری مثل آمبویگ و .. نیز باید به همراه داشته باشند

کد سند: MA/QI/PR 04	 <p>بیمارستان فوق تخصصی مدائن</p>	 <p>دانشگاه علوم پزشکی و خدمات بهداشتی در مانی تهران</p>
تاریخ ابلاغ: ۹۵/۱۰/۱		
تاریخ بازنگری: ابلاغ دستورالعمل جدید	فرآیند دیالیز بیماران بستری	



کد سند: MA/QI/PR 05



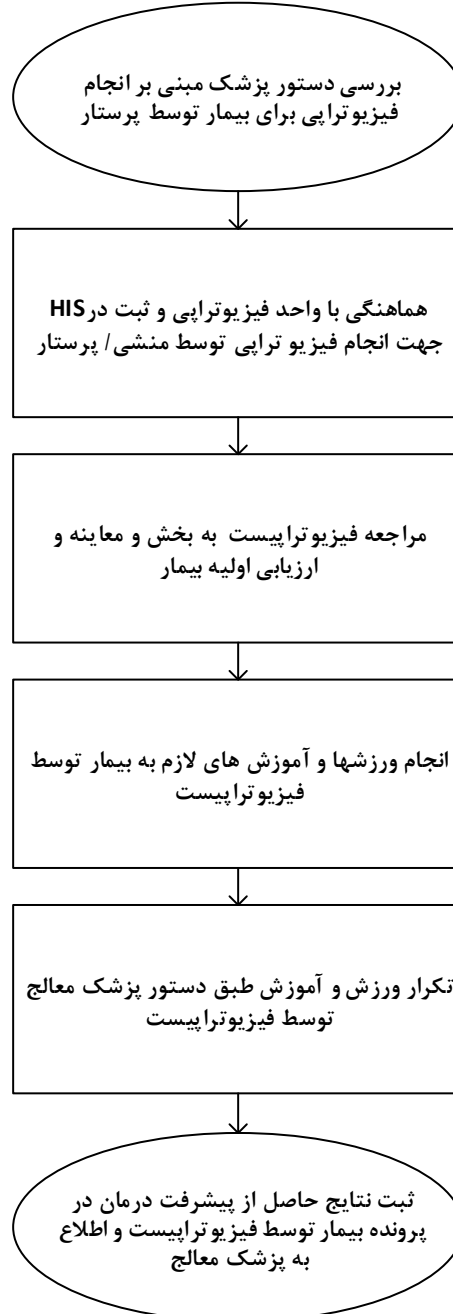
تاریخ ابلاغ: ۹۵/۱۰/۱

بیمارستان فوق تخصصی مدائن

دانشگاه علوم پزشکی و خدمات
بهداشتی در مانی تهران

تاریخ بازنگری: ابلاغ دستورالعمل جدید

فرآیند فیزیوتراپی بیماران بستری



کد سند: MA/QI/PR 06



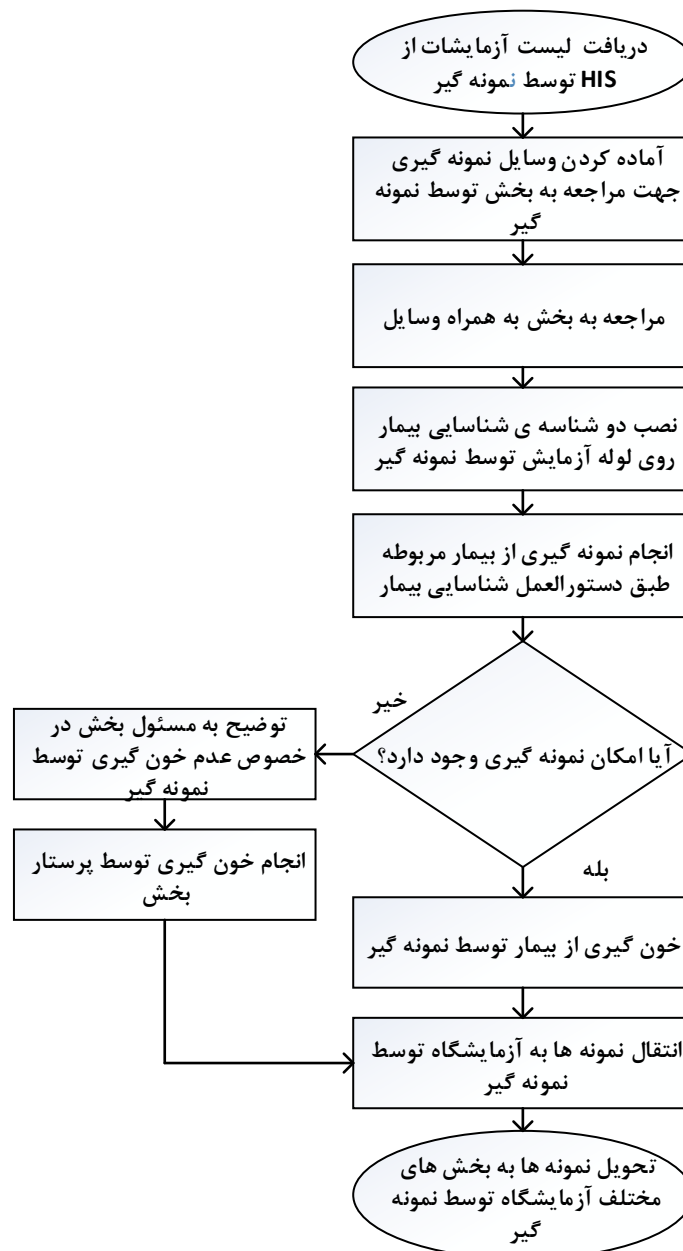
تاریخ ابلاغ: ۹۵/۱۰/۱

بیمارستان فوق تخصصی مدائن

دانشگاه علوم پزشکی و خدمات
بهداشتی در مانی تهران

تاریخ بازنگری: ابلاغ دستورالعمل جدید

فرآیند نمونه گیری از بیماران بستری



کد سند: MA/QI/PR 07



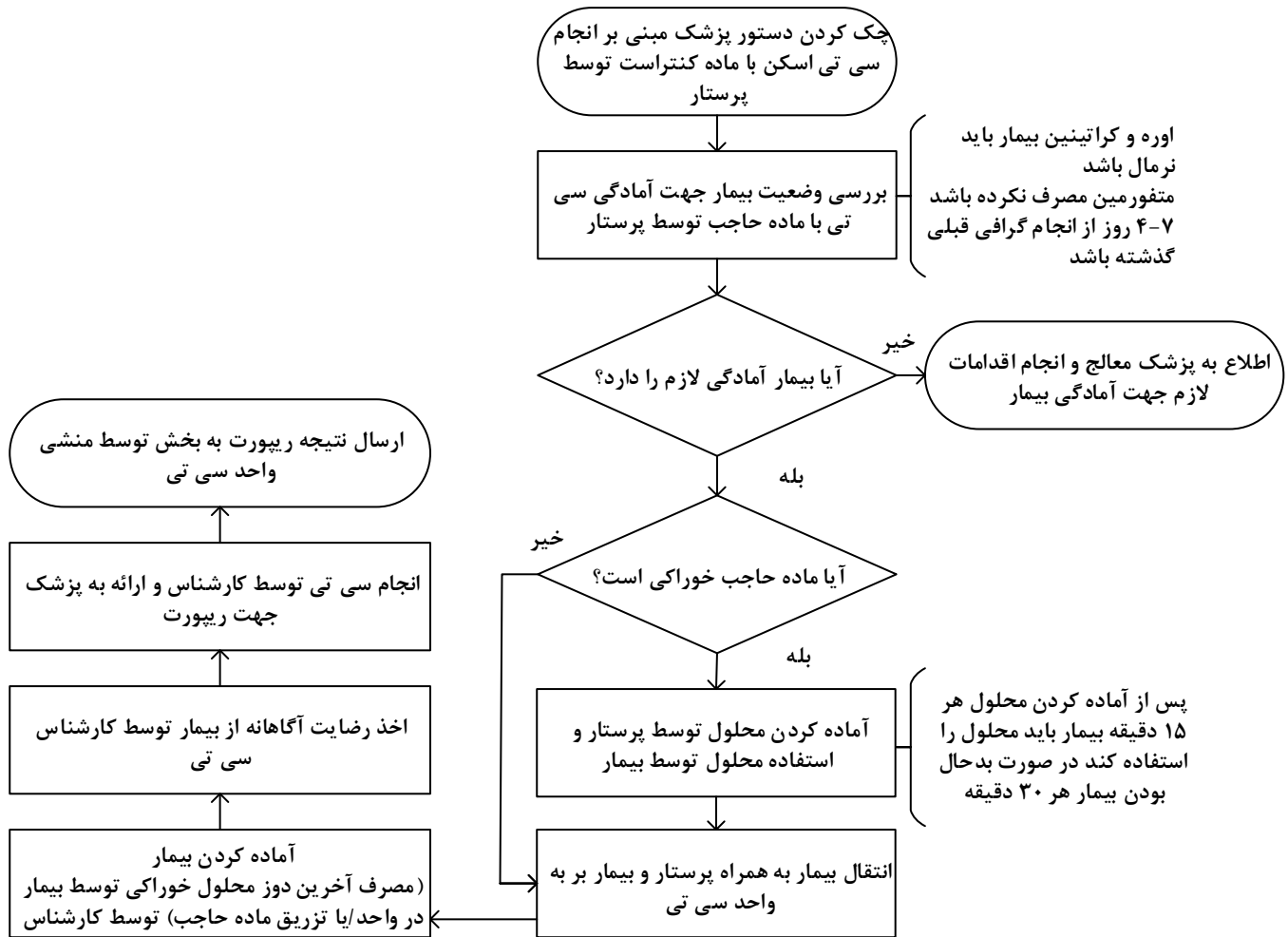
تاریخ ابلاغ: ۹۵/۱۰/۱

بیمارستان فوق تخصصی مدائن

دانشگاه علوم پزشکی و خدمات
بهداشتی در مانی تهران

تاریخ بازنگری: ابلاغ دستورالعمل جدید

فرآیند تصویربرداری با ماده حاجب



کد سند: MA/QI/PR -08



بیمارستان فوق تخصصی مدائن

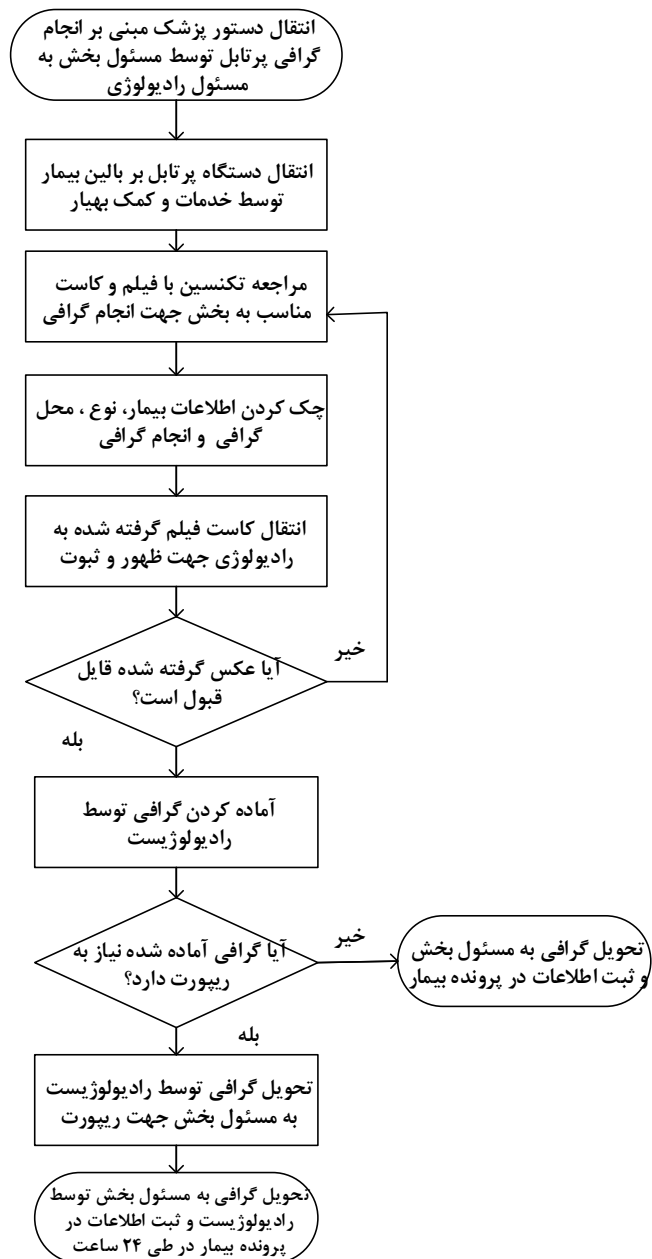


دانشگاه علوم پزشکی و خدمات
بهداشتی در مانی تهران

تاریخ ابلاغ: ۹۵/۱۰/۱

تاریخ بازنگری: ابلاغ دستورالعمل جدید

فرآیند انجام گرافی پرتابل



کد سند: MA/QI/PR 09-1



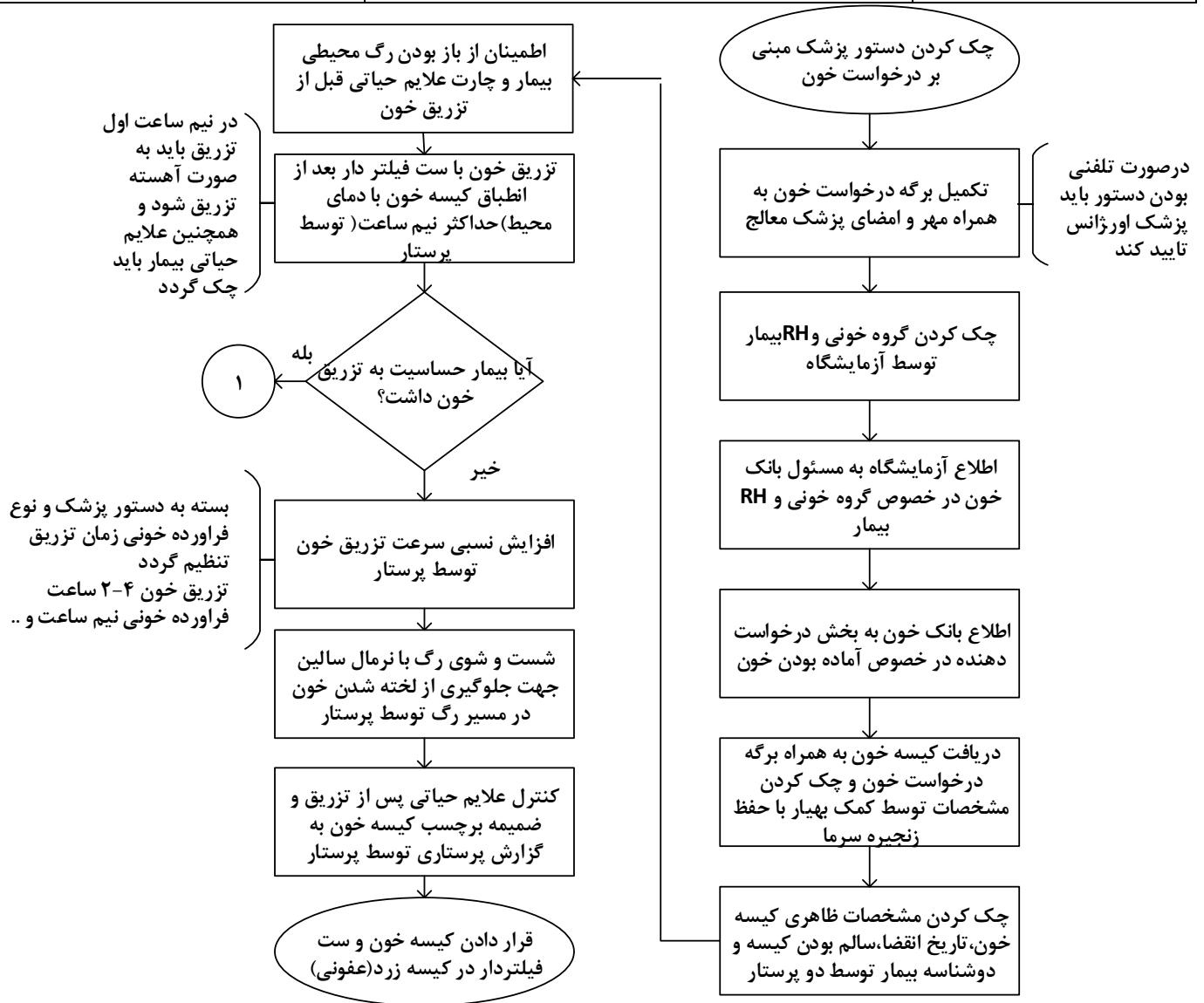
تاریخ ابلاغ: ۹۵/۱۰/۱

بیمارستان فوق تخصصی مدائن

دانشگاه علوم پزشکی و خدمات
بهداشتی در مانی تهران

تاریخ بازنگری: ابلاغ دستورالعمل جدید

فرایند تزریق خون و فراورده های خونی



کد سند: MA/QI/PR 09-2



تاریخ ابلاغ: ۹۵/۱۰/۱

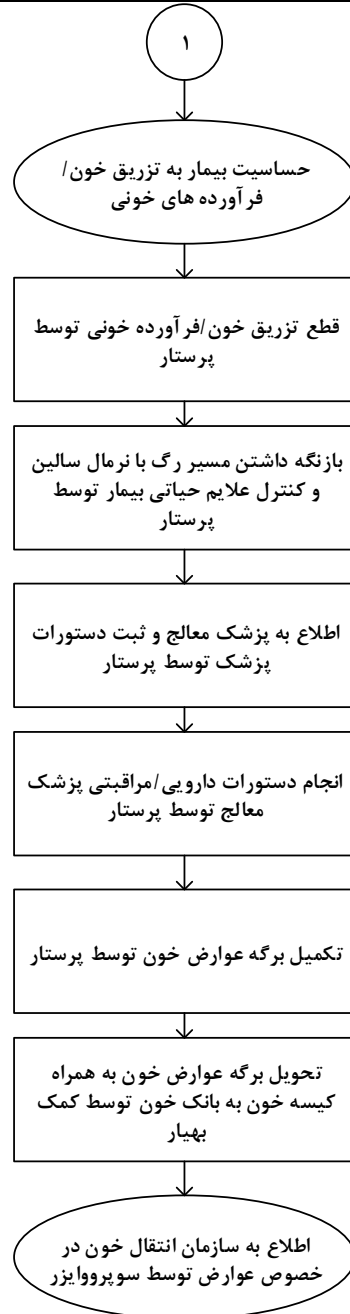
بیمارستان فوق تخصصی مدائن

دانشگاه علوم پزشکی و خدمات
بهداشتی در مانی تهران

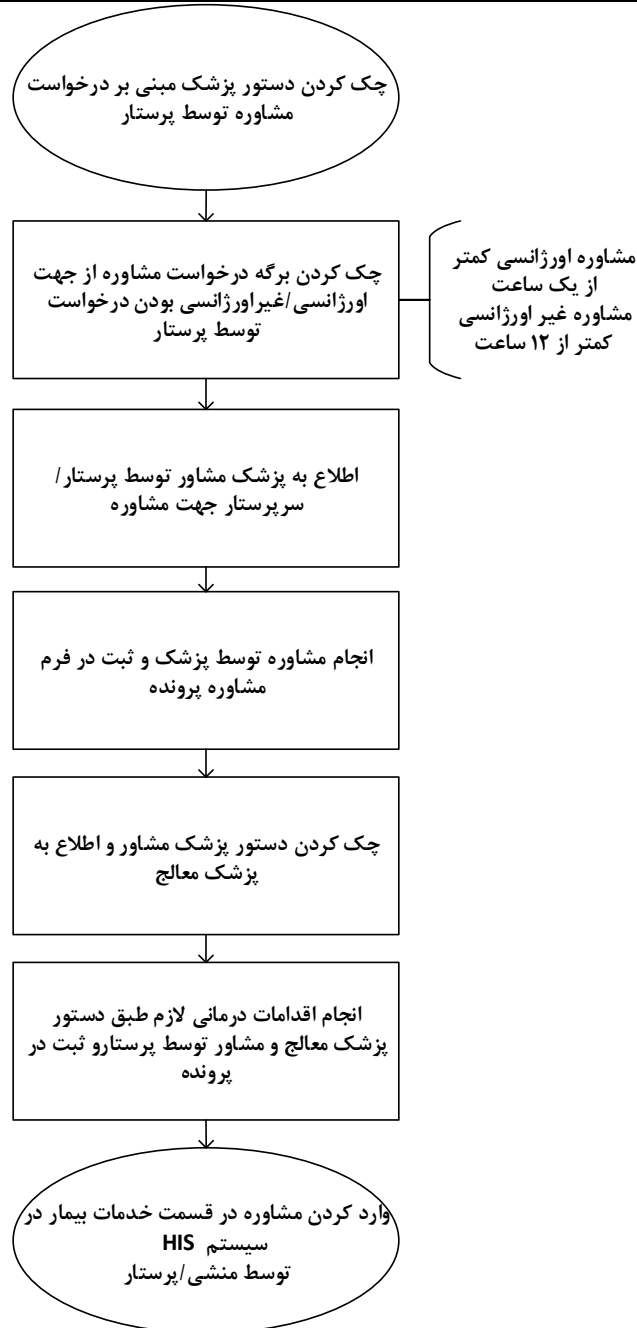
تاریخ بازنگری: ابلاغ دستورالعمل جدید

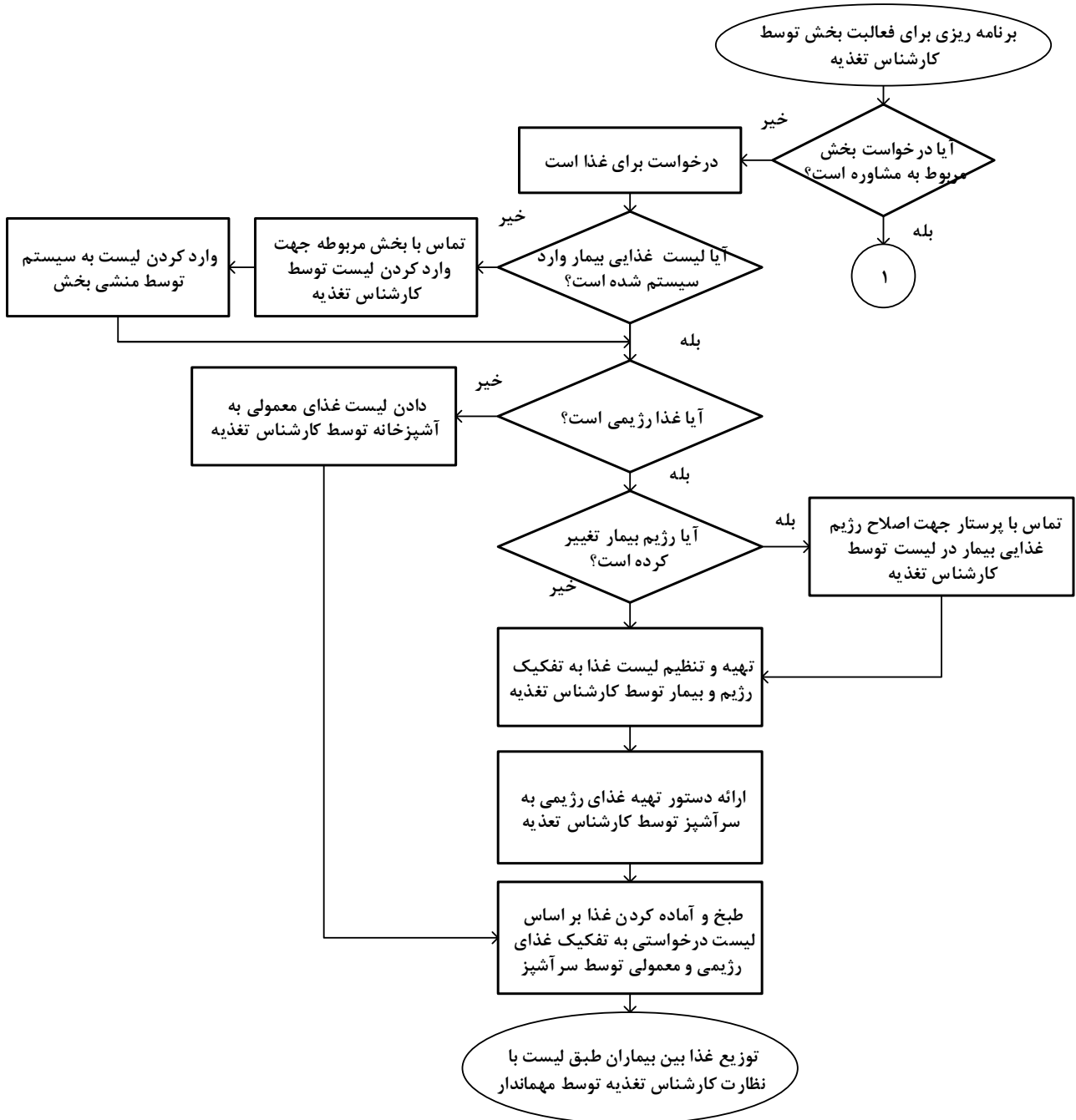
فرآیند تزریق خون و فراورده های خونی... ادامه

اخذ رضایت آگاهانه قبل از تزریق
خون و فراورده های خونی الزامی
است.

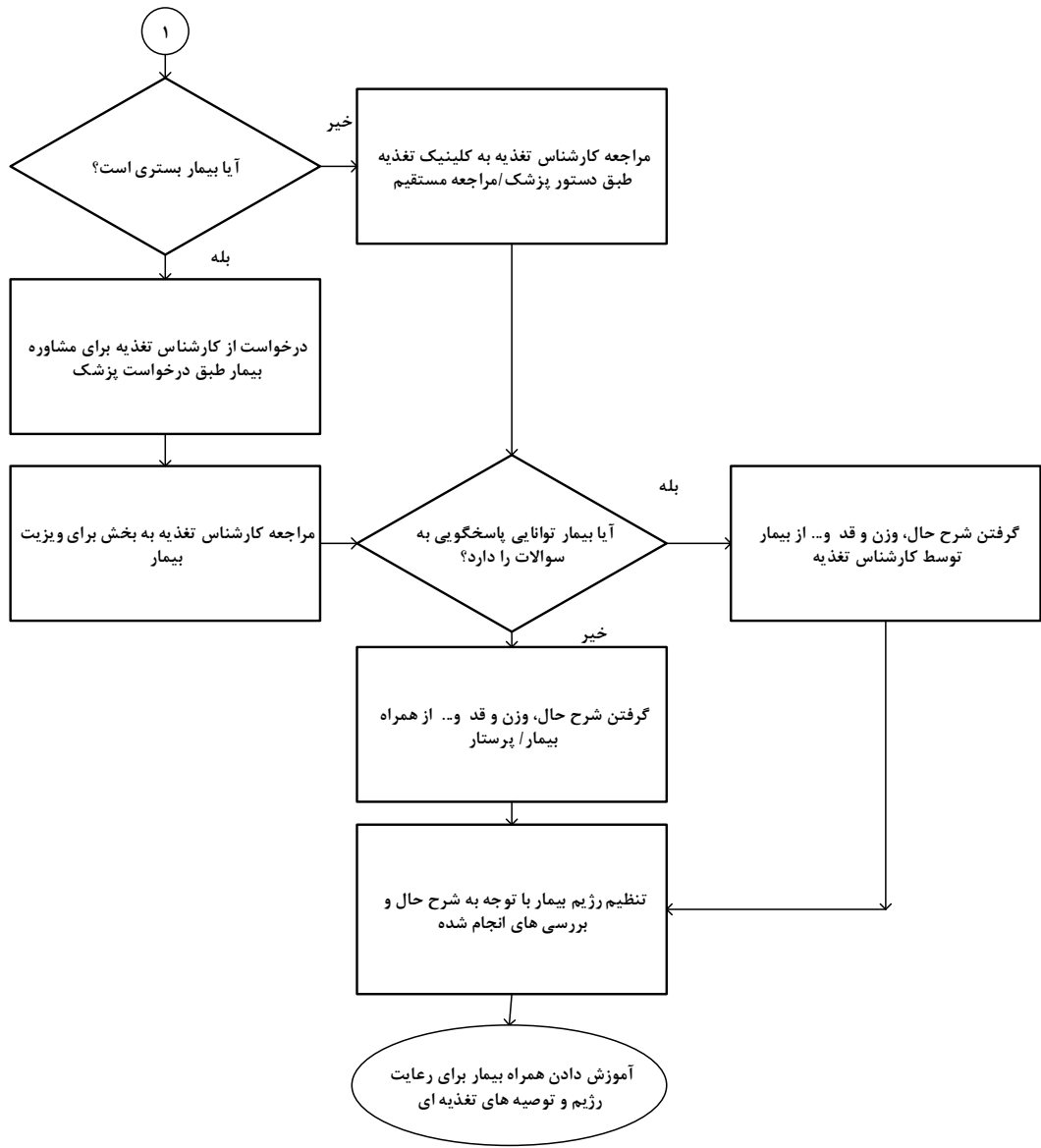


کد سند: MA/QI/PR -10	 بیمارستان فوق تخصصی مدائن	 دانشگاه علوم پزشکی و خدمات بهداشتی در مانی تهران
تاریخ ابلاغ: ۹۵/۱۰/۱		
تاریخ بازنگری: ابلاغ دستورالعمل جدید	فرآیند درخواست مشاوره	

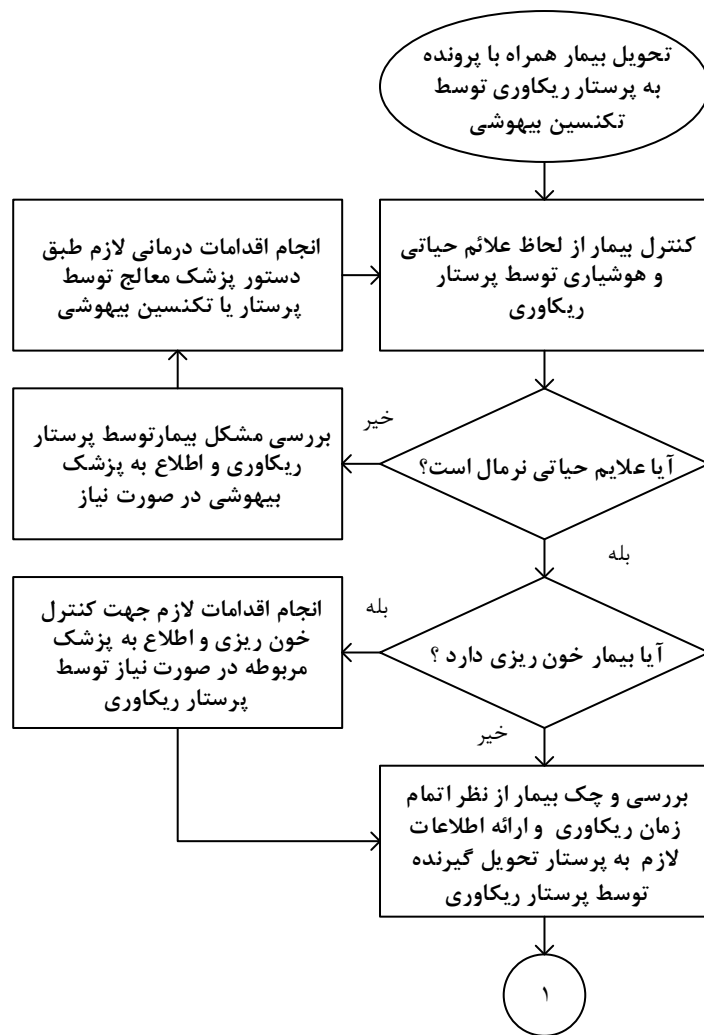




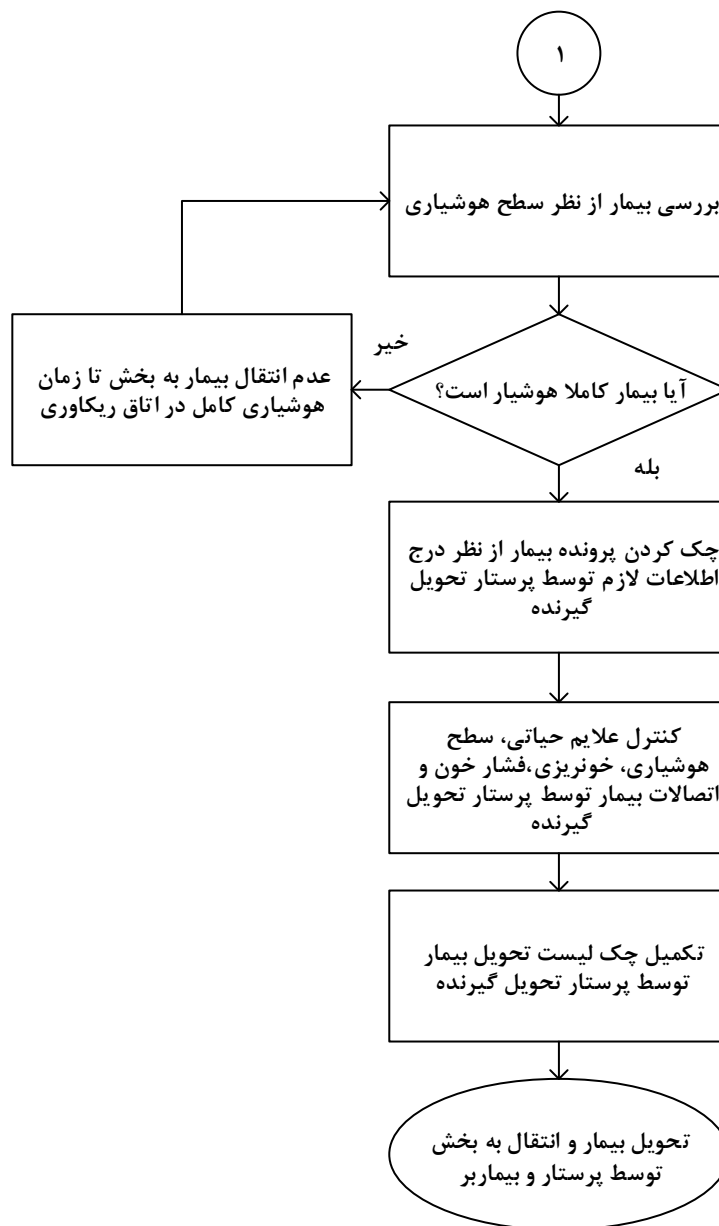
کد سند: MA/QI/PR-11-2		
تاریخ ابلاغ: ۹۵/۱۰/۱	بیمارستان فوق تخصصی مدائن	دانشگاه علوم پزشکی و خدمات بهداشتی در مانی تهران
تاریخ بازنگری: ابلاغ دستورالعمل جدید	فرآیند مشاوره تغذیه ... ادامه	



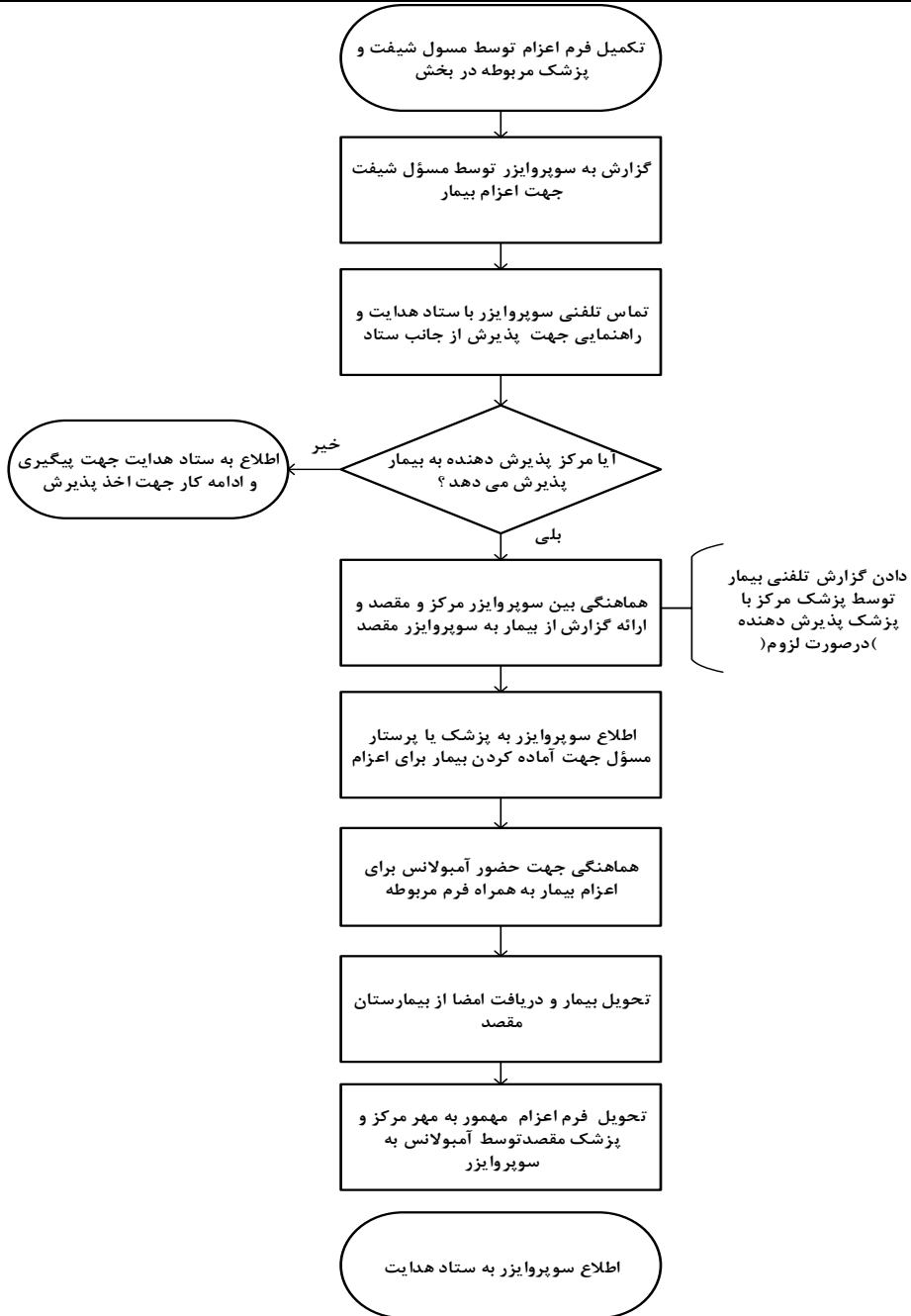
کد سند: MA/QI/PR-12-1	 <p>بیمارستان فوق تخصصی مدائن</p>	 <p>دانشگاه علوم پزشکی و خدمات بهداشتی در مانی تهران</p>
تاریخ ابلاغ: ۹۵/۱۰/۱		
تاریخ بازنگری: ابلاغ دستورالعمل جدید	فرآیند انتقال بیمار از اتاق عمل به بخش	



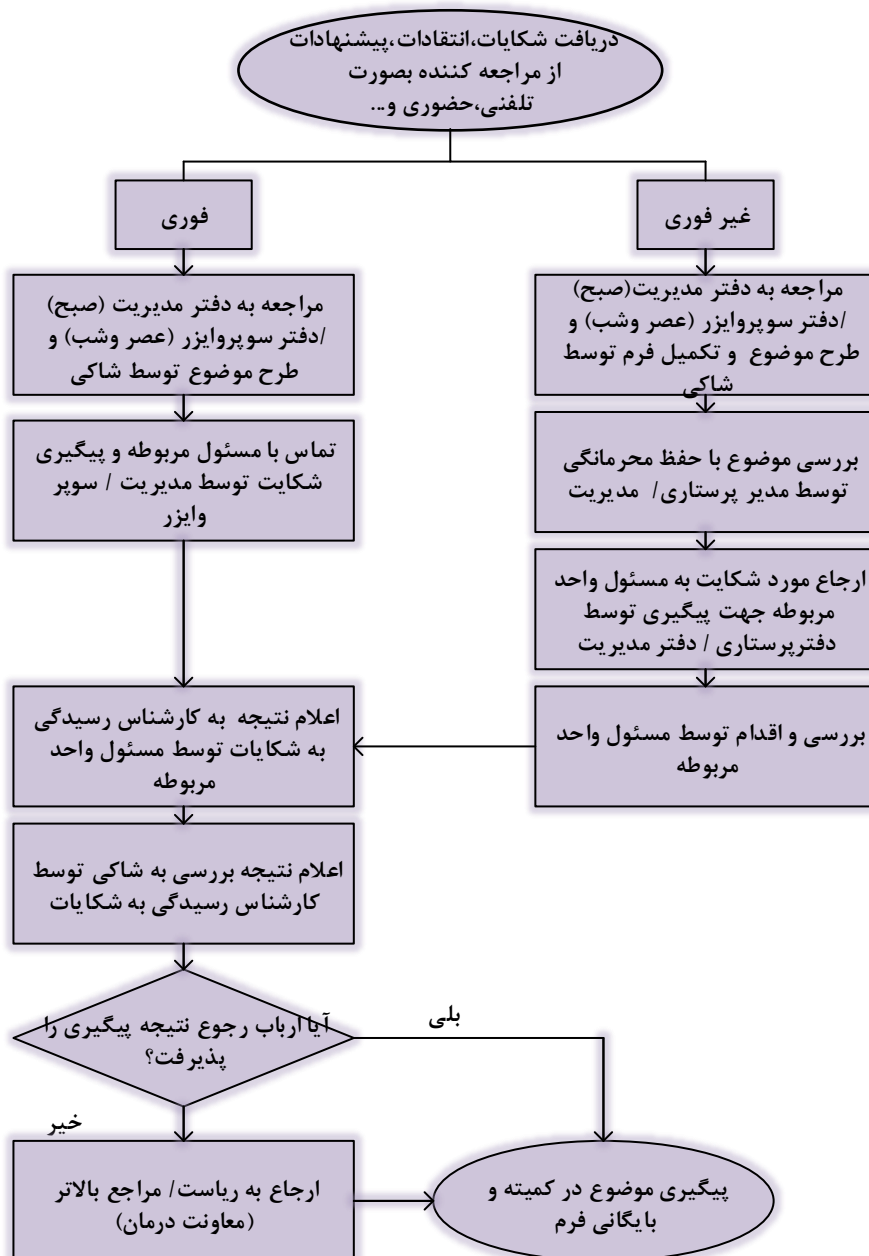
کد سند: MA/QI/PR-12-2	 بیمارستان فوق تخصصی مدائن	 دانشگاه علوم پزشکی و خدمات بهداشتی در مانی تهران
تاریخ ابلاغ: ۹۵/۱۰/۱		
تاریخ بازنگری: ابلاغ دستورالعمل جدید	فرآیند انتقال بیمار از اتاق عمل به بخش ... ادامه	



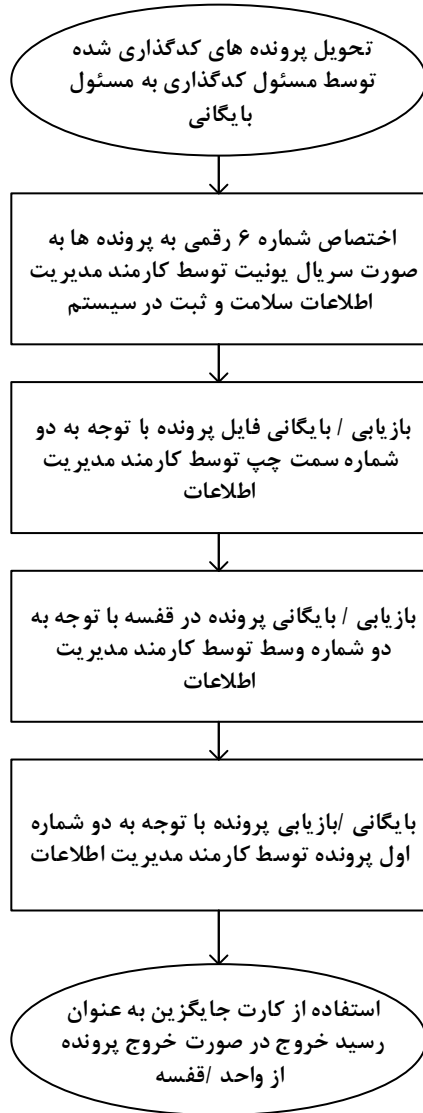
کد سند: MA/QI/PR-13		
تاریخ ابلاغ: ۹۵/۱۰/۱	بیمارستان فوق تخصصی مدائن	دانشگاه علوم پزشکی و خدمات بهداشتی در مانی تهران
تاریخ بازنگری: ابلاغ دستورالعمل جدید	فرآیند اعزام بیمار به سایر مراکز درمانی	



کد سند: MA/QI/PR-14	 بیمارستان فوق تخصصی مدائن	 دانشگاه علوم پزشکی و خدمات بهداشتی در مانی تهران
تاریخ ابلاغ: ۹۵/۱۰/۱		
تاریخ بازنگری: ابلاغ دستورالعمل جدید	فرآیند رسیدگی به شکایات	



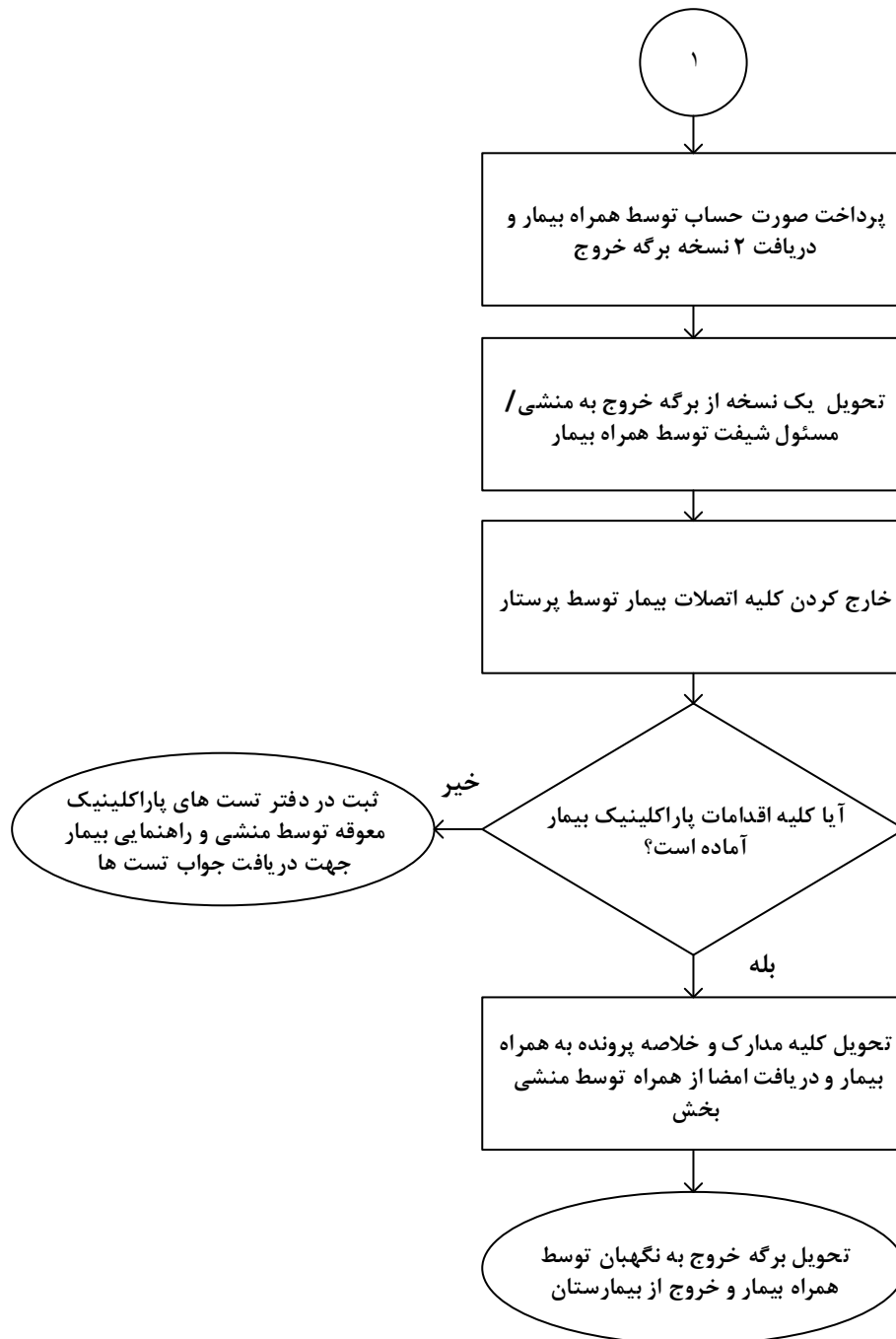
کد سند: MA/QI/PR-15	 بیمارستان فوق تخصصی مدائن	 دانشگاه علوم پزشکی و خدمات بهداشتی در مانی تهران
تاریخ ابلاغ: ۹۵/۱۰/۱		
تاریخ بازنگری: ابلاغ دستورالعمل جدید	فرآیند بایگانی و بازیابی پرونده	



<p>کد سند: MA/QI/PR 16-1</p>		
<p>تاریخ ابلاغ: ۹۵/۱۰/۱</p>	<p>بیمارستان فوق تخصصی مدائن</p>	
<p>تاریخ بازنگری: ابلاغ دستورالعمل جدید</p>	<p>فرآیند ترخیص</p>	



کد سند: MA/QI/PR 16-2		
تاریخ ابلاغ: ۹۵/۱۰/۱	بیمارستان فوق تخصصی مدائن	دانشگاه علوم پزشکی و خدمات بهداشتی در مانی تهران
تاریخ بازنگری: ابلاغ دستورالعمل جدید	فرآیند ترخیص ... ادامه	



کد سند: MA/QI/PR 17		
تاریخ ابلاغ: ۹۵/۱۰/۱	بیمارستان فوق تخصصی مدائن	دانشگاه علوم پزشکی و خدمات بهداشتی در مانی تهران
تاریخ بازنگری: ابلاغ دستورالعمل جدید	فرآیند استرداد ودیعه / قبوض برگشتی	

